

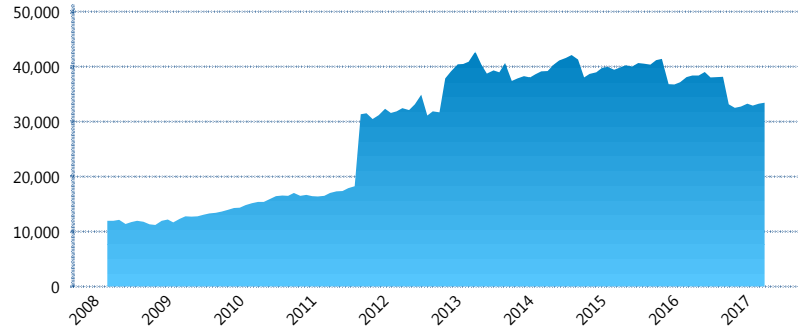
### I. INFORMACIÓN FINANCIERA

#### I) Detalles del Fondo

Detalles del Fondo	
Razón Social	Principal Siefore 4, S.A. de C.V.
Inicio de Operaciones	03/03/2008
Tipo de Fondo	Básica
Clave Bolsa	APRINB4
Activos Administrados *	33,437
ISIN	MX54AP0E0028
Comisión Anual	1%
Administrador	Principal Afore, S.A. de C.V.
Director General	Ramón Elías Antonio Pando Leyva
Presidente del Consejo	C. Alejandro Elizondo Rodríguez

#### Activos Administrados \*

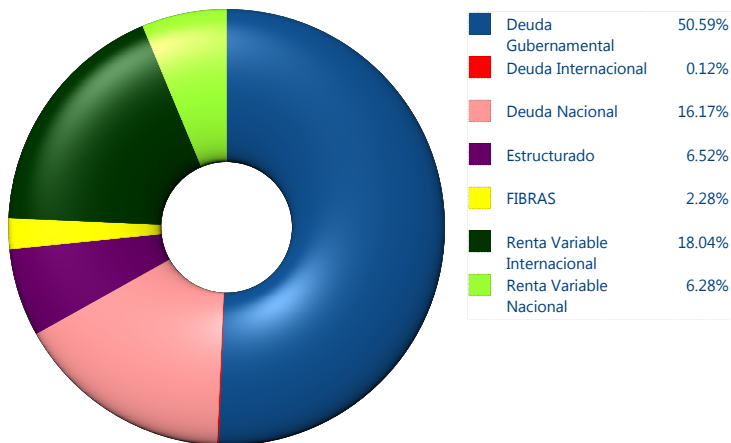
\$33,437



\*Cifras en millones de pesos

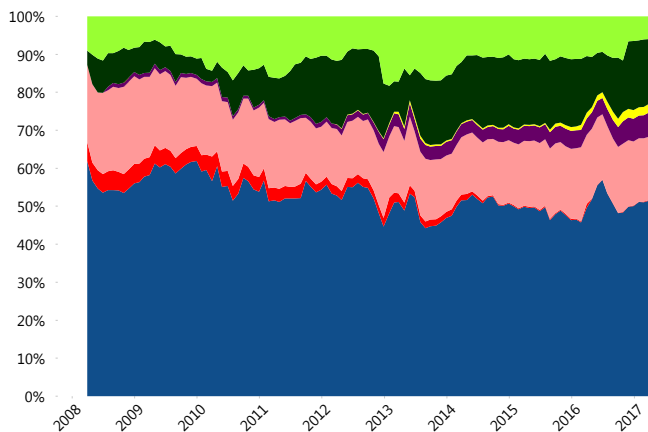
Contiene el efecto de fusiones, cortes transversales y transferencias por edad. Para mayor información consultar: <http://www.consar.gob.mx/gobmx/Aplicativo/Factsheets/EC/ECSAR.pdf>

#### II) Inversiones



Tipo de Instrumento		Principal (SB4)	Sistema Básicas 4**
Renta Variable Nacional	Renta Variable Nacional	6.28%	7.51%
	<b>Total</b>	<b>6.28%</b>	<b>7.51%</b>
Renta Variable Internacional	Renta Variable Internacional	18.04%	18.41%
	<b>Total</b>	<b>18.04%</b>	<b>18.41%</b>
Mercancías	Mercancías	0.00%	0.29%
	<b>Total</b>	<b>0.00%</b>	<b>0.29%</b>
FIBRAS	FIBRAS	2.28%	1.63%
	<b>Total</b>	<b>2.28%</b>	<b>1.63%</b>
Estructurado	Estructurados	6.52%	5.01%
	<b>Total</b>	<b>6.52%</b>	<b>5.01%</b>
Deuda Nacional	Alimentos	0.01%	0.35%
	Automotriz	0.15%	0.07%
	Banca de Desarrollo	0.12%	1.81%
	Bancario	2.48%	1.09%
	Bebidas	0.12%	0.28%
	Cemento	0.28%	0.06%
	Centros Comerciales	0.00%	0.08%
	Construcción	0.00%	0.04%
	Consumo	0.18%	0.20%
	Deuda CP	0.00%	0.01%
	Empresas Productivas del Estado	1.25%	2.26%
	Estados	0.37%	0.62%
	Europeos	1.36%	3.24%
	Grupos Industriales	1.02%	0.53%
	Infraestructura	4.61%	2.93%
	Otros	1.49%	0.94%
	Papel	0.01%	0.06%
Serv. Financieros	0.11%	0.42%	
Siderúrgica	0.00%	0.01%	
Telecom	0.75%	1.26%	
Transporte	0.32%	0.23%	
Vivienda	1.55%	1.43%	
<b>Total</b>	<b>16.17%</b>	<b>17.90%</b>	
Deuda Internacional	Deuda Internacional	0.12%	1.07%
	<b>Total</b>	<b>0.12%</b>	<b>1.07%</b>
Deuda Gubernamental	BONDES	0.76%	0.51%
	BONOS	17.39%	14.51%
	BPA182	0.00%	0.03%
	CBIC	0.16%	2.85%
	CETES	1.02%	3.25%
	REPORTO	5.04%	3.42%
	UDIBONO	26.22%	22.42%
	UMS	0.00%	1.18%
	<b>Total</b>	<b>50.59%</b>	<b>48.18%</b>
	<b>Total</b>	<b>100.00%</b>	<b>100.00%</b>

#### Evolución de Inversiones



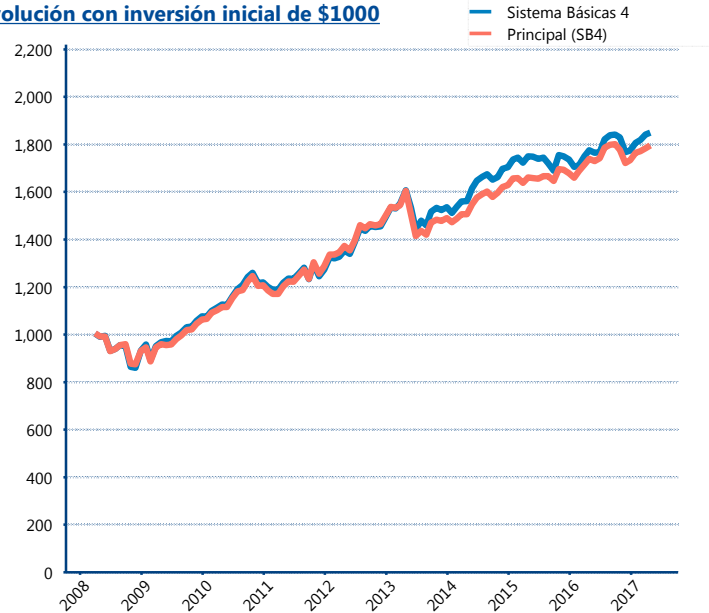
\*\*Considera las inversiones de todo el grupo de SIEFORES Básicas 4 Cifras al cierre de abril de 2017

### III) Desempeño

Rendimiento Bolsa		
Tipo	Principal (SB4)	Sistema Básicas 4
1 año	3.33%	4.33%
2 años	3.84%	2.74%
3 años	5.99%	5.78%
5 años	5.47%	6.40%

Indicador de Rendimiento Neto	
Siefore	IRN %
Profuturo (SB4)	8.83%
SURA (SB4)	8.20%
Banamex (SB4)	7.91%
Metlife (SB4)	7.31%
PensionISSSTE (SB4)	7.24%
<b>Principal (SB4)</b>	<b>7.17%</b>
XXI-Banorte (SB4)	6.97%
Azteca (SB4)	6.93%
Coppel (SB4)	6.85%
Invercap (SB4)	6.82%
Inbursa (SB4)	5.44%
Promedio Simple	7.17 %
Promedio Ponderado	7.17 %

### Evolución con inversión inicial de \$1000



Construido con el precio de la Siefore registrado en la Bolsa Mexicana de Valores

### IV) Medidas de sensibilidad y riesgos

#### Evolución del Plazo Promedio Ponderado

